

# Čerpadlové skupiny a rozdělovače pro topné okruhy

Katalog



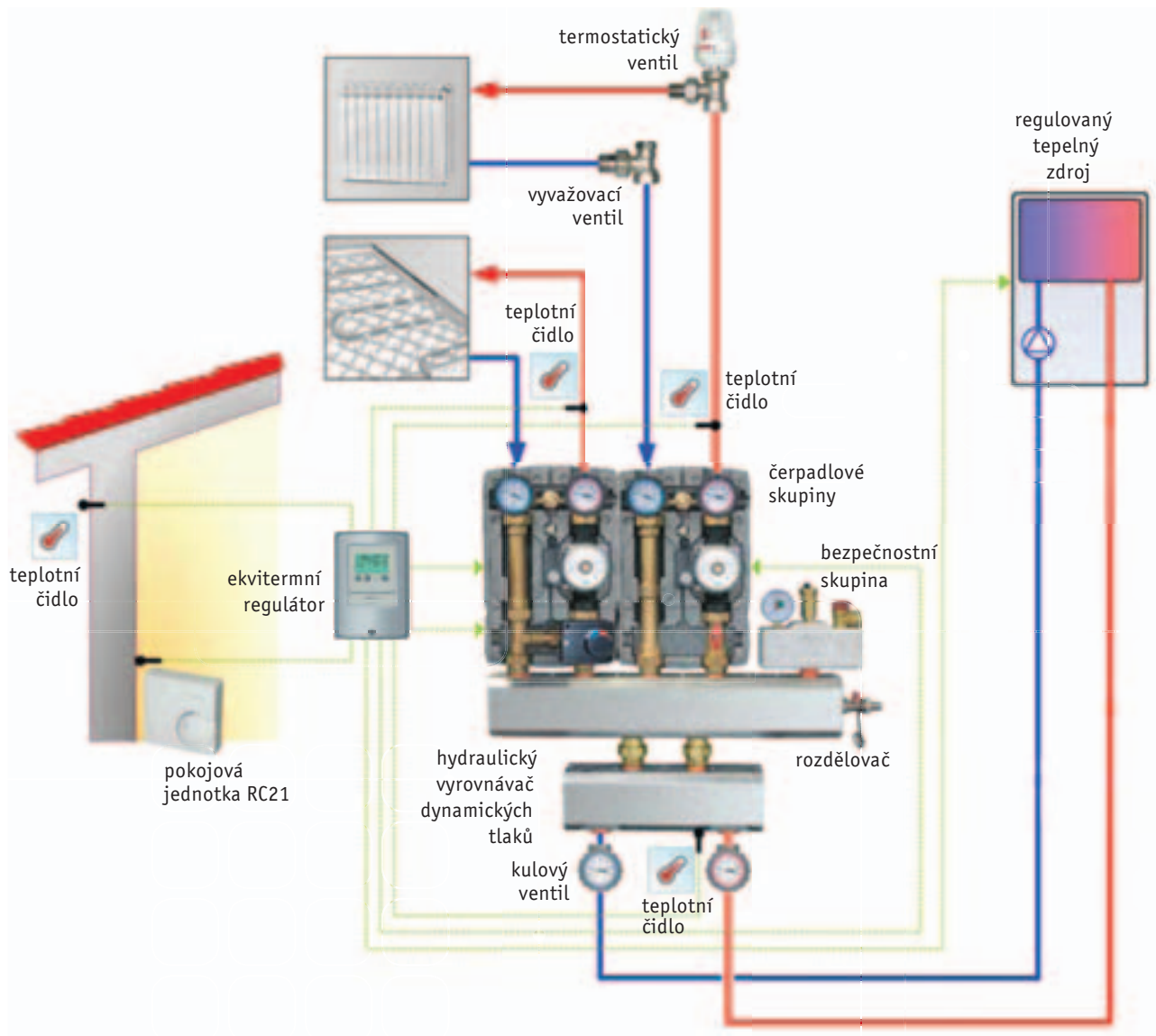
# Regulus

Úsporné řešení pro vaše topení



# System čerpadlových skupin a rozdělovačů

Stavebnicový systém čerpadlových skupin a rozdělovačů umožňuje vytvářet sestavy pro různé topné systémy i zdroje tepla. Umožňuje zapojení podlahového či stěnového topení, radiátorů i ohřev teplé vody. Zdroj tepla může být libovolný - tepelné čerpadlo, plynový či elektrický kotel, kotel na tuhá paliva a pod. Zdroj tepla může pracovat s akumulací nádrží i bez ní. Rozdělovače typu HV-SG umožňují připojit bezpečnostní skupinu (pojistný a odvzdušňovací ventil, tlakoměr - v izolaci) a expanzní nádobu či vypouštěcí ventil.



- » Stavebnicový systém pro 2 až 6 topných okruhů
- » Krátký čas montáže snižuje náklady a riziko chyb při instalaci
- » Izolace čerpadlových skupin i rozdělovačů minimalizuje tepelné ztráty
- » Zajišťují správné a ekonomické fungování topného systému
- » Snadný servis, uzavření topných okruhů, kontrola teplot
- » Estetický vzhled a jednoduché uspořádání kotelny

# Čerpadlové skupiny pro přímé topné okruhy

## Dvoutrubková čerpadlová skupina M2

Topná větev vpravo, připojení G 1".

Kód: 8913

Cena: 5 790 Kč

### TOPNÁ VĚTEV:

- Připojovací šroubení 1" s převlečnou maticí.
- Kulový ventil DN 20 s převlečnou maticí.
- Oběhové čerpadlo Wilo RS 25/6.
- Kulový ventil DN 20 s převlečnou maticí a s teploměrem v rukojeti (teploměr s červeným rámečkem, 0-120 °C).

### VRATNÁ VĚTEV:

- Kulový ventil DN 20 s převlečnou maticí, vestavěným zpětným ventilem (který lze vyřadit otočením o 45°) a s teploměrem v rukojeti (teploměr s modrým rámečkem, 0-120 °C).
- Připojovací šroubení 1" s převlečnou maticí

Termoizolační obal (rozměry 250 × 380 × 190 mm).

Max. tlak 6 bar.

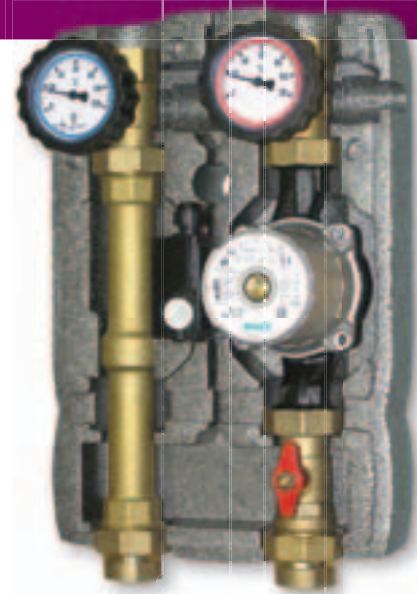
Max. teplota 110 °C.

Rozteč 125 mm.

Kv: 8,0.

### TYPICKÉ POUŽITÍ:

Pro topné okruhy bez termostatických ventilů nebo okruhy ohřevu TV do výkonu 50 kW (při  $\Delta t$ : 20 °C a max. průtoku 2150 l/h).



# Čerpadlové skupiny pro přímé topné okruhy

## Dvoutrubková čerpadlová skupina M2, PICO 6

Topná větev vpravo, připojení G 1".

Kód: 10484

Cena: 9 790 Kč

### TOPNÁ VĚTEV:

- Připojovací šroubení 1" s převlečnou maticí.
- Kulový ventil DN 20 s převlečnou maticí.
- Nízkoenergetické oběhové čerpadlo Wilo PICO 25/1-6 energetická třída A bez displeje (OEM).
- Kulový ventil DN 20 s převlečnou maticí a s teploměrem v rukojeti (teploměr s červeným rámečkem, 0-120 °C).

### VRATNÁ VĚTEV:

- Kulový ventil DN 20 s převlečnou maticí, vestavěným zpětným ventilem (který lze vyřadit otočením o 45°) a s teploměrem v rukojeti (teploměr s modrým rámečkem, 0-120 °C).
- Připojovací šroubení 1" s převlečnou maticí

Termoizolační obal (rozměry 250 × 380 × 190 mm).

Max. tlak 6 bar.

Max. teplota 110 °C.

Rozteč 125 mm.



### TYPICKÉ POUŽITÍ:

Pro topné okruhy s i bez termostatických ventilů.



# Čerpadlové skupiny pro přímé topné okruhy

## Dvoutrubková čerpadlová skupina M2 MIX 3, směšovací ventil s pohonem, PICO 6

Topná větev vpravo, připojení G 1".

Kód: 10485

Cena: 11 390 Kč

### TOPNÁ VĚTEV:

- Připojovací šroubení 1" s převlečnou maticí.
- Kulový ventil DN 20 s převlečnou maticí.
- Nízkoenergetické oběhové čerpadlo Wilo PICO 25/1-6 energetická třída A bez displeje (OEM).
- Kulový ventil DN 20 s převlečnou maticí a s teploměrem v rukojeti (teploměr s červeným rámečkem, 0-120 °C).

### VRATNÁ VĚTEV:

- Kulový ventil DN 20 s převlečnou maticí, vestavěným zpětným ventilem (který lze vyřadit otočením o 45°) a s teploměrem v rukojeti (teploměr s modrým rámečkem, 0-120 °C).
- Připojovací šroubení 1" s převlečnou maticí

Termoizolační obal (rozměry 250 × 380 × 190 mm).

Max. tlak 6 bar.

Max. teplota 110 °C.

Rozteč 125 mm.



### TYPICKÉ POUŽITÍ:

Pro směšované topné okruhy.

## Dvoutrubková čerpadlová skupina s bypassem M3

Topná větev vpravo, připojení G 1".

Kód: 8914

Cena: 6 490 Kč

Je navíc vybavena nastavitelným bypassem v rozsahu 0-0,5 bar.

### TYPICKÉ POUŽITÍ:

Pro topné okruhy s termostatickými ventily o výkonu max. 50 kW (při  $\Delta t$ : 20 °C a max. průtoku 2150 l/h).



# Čerpadlové skupiny pro směšované topné okruhy

## Dvoutrubková čerpadlová skupina M3 MIX3 s 3cestným směšovacím ventilem, bypassem a pohonem

Topná větev vpravo, připojení G 1".

Kód: 10483

Cena: 9 270 Kč

### TOPNÁ VĚTEV:

- Připojovací šroubení 1" s převlečnou maticí.
- Směšovací ventil: 3cestný, připravený pro osazení pohonu.
- Oběhové čerpadlo Wilo RS 25/6.
- Kulový ventil DN 20 s převlečnou maticí a teploměrem v rukojeti (teploměr s červeným rámečkem, 0-120 °C).
- Nastavitelný bypass topného systému v rozsahu 0-0,5 bar.

### VRATNÁ VĚTEV:

- Kulový ventil DN 20 s převlečnou maticí, vestavěným zpětným ventilem (který lze vyřadit otočením o 45°) a s teploměrem v rukojeti (teploměr s modrým rámečkem, 0-120 °C).
- T kus ke směšovacímu ventilu.
- Připojovací šroubení 1" s převlečnou maticí

Termoizolační obal (rozměry 250 × 380 × 190 mm).

Max. tlak 6 bar.

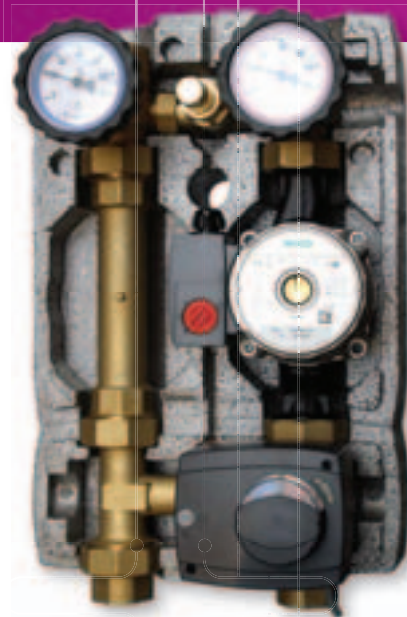
Max. teplota 110 °C.

Rozteč 125 mm.

Kv: 6,0.

### TYPICKÉ POUŽITÍ:

Pro směšovaný topný okruh pro podlahové topení i radiátory do 35 kW (při  $\Delta t$ : 20 °C a max. průtoku 1500 l/h).



## Pohon

Pohon ke směšovacímu ventilu.

Přestavovací doba 120 s.

3bodové ovládání.

230V.

IP 41.

Kód: 9193

Cena: 2 290 Kč



# Rozdělovače pro topné okruhy

## ROZDĚLOVAČ HV 60/125

Rozdělovač s izolací, vhodný pro výkon zdroje do 50 kW (při  $\Delta t=20$  °C v primárním okruhu).

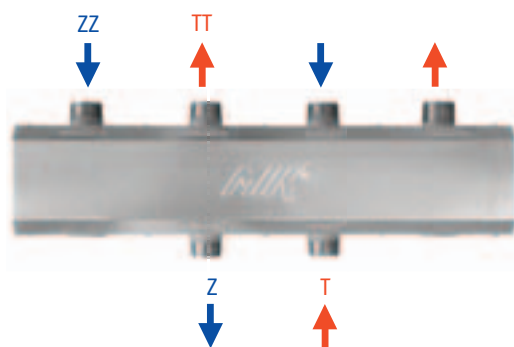
Max. průtok 2 m<sup>3</sup>/h.

Max. tlak 6 bar.

Termoizolační obal 110 × 110 mm.

Připojení vnější závit G 1" k čerpadlovým skupinám, osová vzdálenost trubek 125 mm.

Připojení ke kotli vnější závit G 1", osová vzdálenost trubek 125 mm.



T = Topná větev  
Z = Zpětná větev

Položka	Použití	Délka	Kód	Cena
HV 60/125-2	Pro připojení 2 topných okruhů	508 mm	9507	3 690 Kč
HV 60/125-3	Pro připojení 3 topných okruhů	758 mm	9508	4 190 Kč

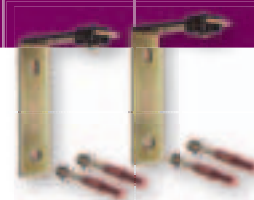
## Nástěnný držák pro rozdělovač HV

Pár držáků k montáži na stěnu rozdělovače s termoizolačním obalem 110 × 110 mm.

Vzdálenost mezi stěnou a středem rozdělovače 100 mm.

Kód: 9191

Cena: 549 Kč





# Rozdělovače pro topné okruhy

## ROZDĚLOVAČ HV 60/125 SG

s připojením expanzní nádoby a bezpečnostní skupiny.

Rozdělovač s izolací, vhodný pro výkon do 50 kW (při  $\Delta t=20$  °C v primárním okruhu).

Max. průtok 2 m<sup>3</sup>/h.

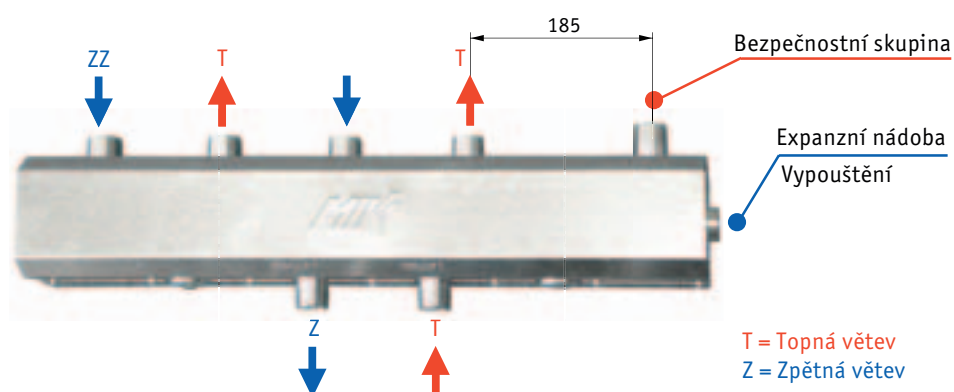
Max. tlak 6 bar.

Připojení s vnějším závitem G 1" k bezpečnostní skupině. Boční přípojné místo s vnitřním závitem G 3/4" k expanzní nádobě a/nebo vypouštěcímu ventilu.

Termoizolační obal 110 × 110 mm.

Připojení vnější závit G 1" k čerpadlovým skupinám, osová vzdálenost trubek 125 mm.

Připojení ke kotli vnější závit G 1", osová vzdálenost trubek 125 mm.



Položka	Použití	Délka	Kód	Cena
HV 60/125 SG-2	Pro připojení 2 topných okruhů	670 mm	9186	3 990 Kč
HV 60/125 SG-3	Pro připojení 3 topných okruhů	920 mm	9187	4 590 Kč

## Nástěnný držák pro rozdělovač HV

Pár držáků k montáži na stěnu rozdělovače s termoizolačním obalem 110 × 110 mm.

Vzdálenost mezi stěnou a středem rozdělovače 100 mm.

Kód: 9191

Cena: 549 Kč



# Rozdělovače pro topné okruhy

## ROZDĚLOVAČ HV 70/125 s připojením expanzní nádoby

Rozdělovač s izolací, vhodný pro výkon do 70 kW (při  $\Delta t=20$  °C v primárním okruhu).

Max. průtok 3 m<sup>3</sup>/h.

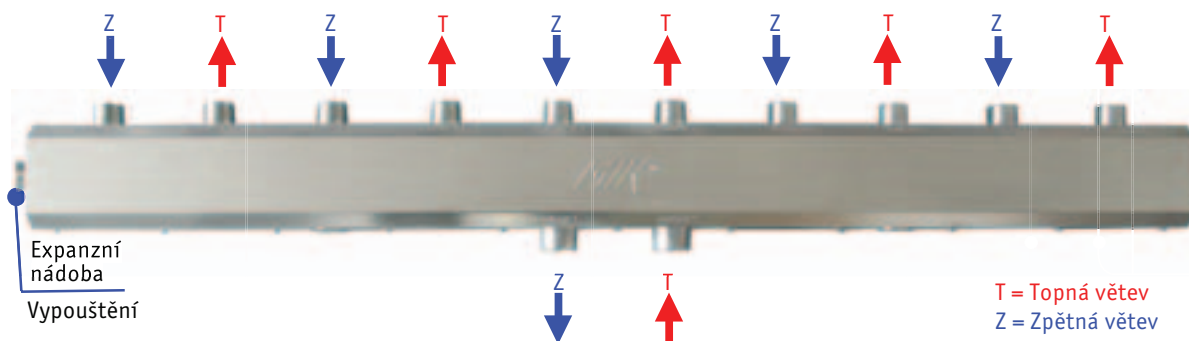
Max. tlak 6 bar.

Boční připojení s vnitřním závitem G 3/4" k expanzní nádobě a/nebo vypouštěcímu ventilu.

Termoizolační obal: 110 × 110 mm.

Připojení vnější závít G 1" k čerpadlovým skupinám, osová vzdálenost trubek 125 mm.

Připojení ke kotli vnější závít G 5/4", osová vzdálenost trubek 125 mm.



Položka	Použití	Délka	Kód	Cena
HV 70/125-4	Pro připojení 4 topných okruhů	1008 mm	9509	5 990 Kč
HV 70/125-5	Pro připojení 5 topných okruhů	1258 mm	9510	7 590 Kč
HV 70/125-6	Pro připojení 6 topných okruhů	1508 mm	9511	8 690 Kč

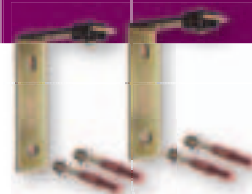
## Nástěnný držák pro rozdělovač HV

Pár držáků k montáži na stěnu rozdělovače s termoizolačním obalem 110 × 110 mm.

Vzdálenost mezi stěnou a středem rozdělovače 100 mm.

Kód: 9191

Cena: 549 Kč



# Rozdělovače pro topné okruhy

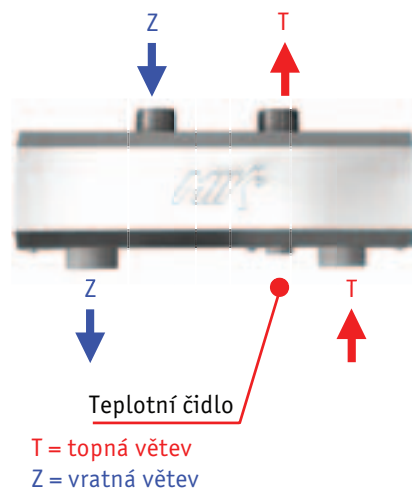
## Hydraulický vyrovnávač dynamických tlaků HW 60/125

Používá se pro připojení kotle s vlastním oběhovým čerpadlem k rozdělovači. Umožňuje vyrovnání různých průtoků čerpadlovými skupinami a kotlem.

Nepoužívá se pro připojení rozdělovače k akumulární nádobě.

Dolní připojení vnitřním závitem G ½" pro čidlo kotle.

Termoizolační obal 110 × 110 mm.



### HW 60/125 G 1" vhodný pro průtok do 2 m<sup>3</sup>/h.

Připojení k rozdělovači vnějším závitem G 1", osová vzdálenost trubek 125 mm.

Připojení ke kotli vnitřní závit G 1", osová vzdálenost trubek 250 mm.

Kód: 9188

Cena: 3 490 Kč

### HW 60/125 G 5/4" vhodný pro průtok do 3 m<sup>3</sup>/h.

Připojení k rozdělovači vnějším závitem G 5/4", osová vzdálenost trubek 125 mm.

Připojení ke kotli vnitřní závit G 5/4", osová vzdálenost trubek 250 mm.

Kód: 9514

Cena: 3 590 Kč

## Nástěnný držák pro hydraulický vyrovnávač dynamických tlaků HW

Pár držáků k montáži hydraulického vyrovnávače dynamických tlaků na stěnu, s termoizolačním obalem 110 × 110 mm.

(Vzdálenost mezi stěnou a středem hydraulického vyrovnávače dynamických tlaků 100 mm).

Kód: 9190

Cena: 649 Kč



# Bezpečnostní skupina pro topné okruhy

## Bezpečnostní skupina s izolací

Bezpečnostní skupina s 20 mm izolací EPS.

### Obsahuje:

- Tělo z kované mosazi
- Tlakoměr  $\varnothing$  63, 0-4 bar.
- Automatický odvzdušňovací ventil.
- Pojistný ventil 3 bar, 1/2" pro výkon do 50 kW.

Připojení: 1" vnitřní závit

Kód: 9797

**Cena: 790 Kč**



## Nastavitelný bypass pro topný systém

- Umožňuje omezit max. přetlak oběhového čerpadla do topného systému.
- Vhodný pro topné systémy s termostatickými či jinak ovládanými ventily.
- Zabraňuje hluku, který způsobuje nárůst přetlaku při uzavření většiny ventilů.
- Niklovaný povrch.

Připojení: G 3/4" F x G 3/4" převlečná matice.

Rozsah nastavení 0 - 0,5 bar.

Max. tlak 6 bar.

Max. teplota 110 °C.

Kv: 5,0

Kód: 8840

**Cena: 499 Kč**



## Bezpečnostní skupina pro topné okruhy

### Ventil uzavírací kulový - G 1" F k čerpadlu s převlečnou maticí

- Uzavírací kulový ventil s vnitřním závitem G 1" s převlečnou maticí G 1½"
- Provedení z mosazi tvářené za tepla.
- Niklovaný povrch.
- Převlečná matice a těsnění jsou v balení.

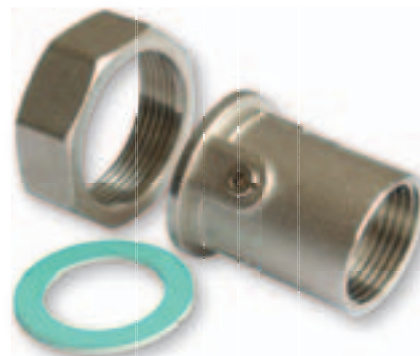
Max. tlak 6 bar.

Max. teplota 95 °C.

Pracovní hřídelka zajištěna imbusovým šroubem.

Kód: 9189

**Cena: 199 Kč**











Regulus spol. s r.o.  
Do Koutů 1897/3, 143 00 Praha 4  
Tel.: 241 764 506, Fax: 241 763 976  
E-mail: [obchod@regulus.cz](mailto:obchod@regulus.cz)  
Web: [www.regulus.cz](http://www.regulus.cz)