

V případě technických problémů se obraťte nejprve na svého instalačního technika. Aby vám mohl cíleně pomoci, je třeba znát následující údaje:

- typ střídače
- sériové číslo střídače
- připojené FV panely a jejich počet
- číslo události nebo hlášení na displeji střídače
- volitelné vybavení (např. komunikační přístroje)

#### SMA Czech Republic s. r. o.

Radlická 740/113d  
158 00 Praha 5  
Tel. +420 235 010 417  
Service@SMA-Czech.com  
www.SMA-Czech.com

Kontakt na instalačního technika



FV střídače

### SUNNY TRIPOWER

8000TL/10000TL/12000TL/15000TL/17000TL

Návod k obsluze



STP8-17TL-BA-BCZ112030 | IMCZ-STP10-17TL | Verze 3.0

CZ

## VYSVĚTLIVKY K SYMBOLŮM

### Symbols na střídači



Indikace provozu.



Vyskytla se chyba.  **Ihned**  informujte svého instalačního technika.



Bluetooth®. Komunikace prostřednictvím technologie Bluetooth je aktivní.\*

### Symbols na typovém štítku



Výstraha před nebezpečným elektrickým napětím. Střídač pracuje s vysokými hodnotami napětí. Veškeré elektrické práce na střídači smí provádět pouze odborně vyškolený elektrikář.



Výstraha před horkým povrchem. Střídač se během provozu může zahřívat. Během provozu se ho nedotýkejte.



Dbejte pokynů uvedených v příložené dokumentaci.



Střídač se nesmí likvidovat spolu s komunálním odpadem. Další informace k likvidaci najdete v dodaném návodu k instalaci.



Značka CE. Střídač splňuje požadavky relevantních směrnic ES.



Značka kvality RAL Solar. Střídač splňuje požadavky RAL Německého ústavu pro zajišťování jakosti a značení.



Značka třídy přístroje. Střídač je vybaven bezdrátovým dílem, který odpovídá harmonizovaným normám.



Ověřená bezpečnost. Střídač splňuje požadavky zákona o bezpečnosti přístrojů a výrobků v Evropě.



Australská kontrolní značka.



Jihokorejská kontrolní značka.



Stejnoseměrný proud (DC).



Střídavý proud (AC).



Střídač je chráněn proti vnikání prachu a proti vodě tryskající z libovolného úhlu.



Střídač není vybaven transformátorem.

\* Slovní značka a loga Bluetooth® jsou registrované ochranné známky společnosti Bluetooth SIG, Inc., a jakékoliv použití těchto značek společností SMA Solar Technology AG probíhá na základě licence.

## VIZUÁLNÍ KONTROLA, ÚDRŽBA A ČIŠTĚNÍ

### Vizuální kontrola

Zkontrolujte, zda střídač a kabely nejsou zvnějšku viditelně poškozené. V případě poškození se obraťte na svého instalačního technika. Neprovádějte žádné opravy sami.

### Údržba a čištění

V pravidelných intervalech nechávejte svým instalačním technikem zkontrolovat řádný provoz střídače.

## GLOSÁŘ

### AC

Zkratka pro „Alternating Current“ (střídavý proud).

### Bluetooth

Bluetooth je bezdrátová technologie, pomocí níž spolu mohou komunikovat střídače a ostatní komunikační přístroje. Pro komunikaci prostřednictvím technologie Bluetooth není bezpodmínečně nutná vzájemná viditelnost mezi přístroji.

### DC

Zkratka pro „Direct Current“ (stejnoseměrný proud).

### Electronic Solar Switch (ESS)

Odpínač Electronic Solar Switch je součástí DC odpínacího zařízení střídače. Odpínač Electronic Solar Switch musí být pevně zastrčený na spodní straně střídače a smí ho vytahovat pouze odborně vyškolený elektrikář.

### Elektrická energie

Elektrická energie se měří ve Wh (watthodinách), kWh (kilowatthodinách) nebo MWh (megawatthodinách). Elektrická energie je výkon v čase. Pokud váš střídač má např. půl hodiny konstantní výkon 3 000 W a půl hodiny konstantní výkon 2 000 W, dodal během dané hodiny do rozvodné či distribuční sítě elektrickou energii o velikosti 2 500 Wh.

### Výkon

Výkon se měří ve W (wattech), kW (kilowattech) nebo MW (megawattech). Výkon je okamžitá hodnota. Udává, jaký výkon váš střídač v daný okamžik dodává do rozvodné či distribuční sítě.

### FV

Zkratka pro fotovoltaiku.

## BEZPEČNOSTNÍ UPOZORNĚNÍ



### NEBEZPEČÍ!

Úraz elektrickým proudem v důsledku vysokých hodnot napětí ve střídači.

#### Neotvírejte střídač!

Následující práce smí provádět pouze odborně vyškolený elektrikář:

- elektrická instalace
- oprava
- přestavba



### VÝSTRAHA!

#### Nový systém pro zajištění bezpečnosti!

Když střídač Sunny Tripower zapípá, identifikoval chybu ve FV generátoru a FV generátor zkratoval. FV systém se nyní nachází v bezpečném stavu.

- V žádném případě nevytahujte odpínač Electronic Solar Switch a DC konektory.
- Ihned informujte svého instalačního technika, aby chybu odstranil.

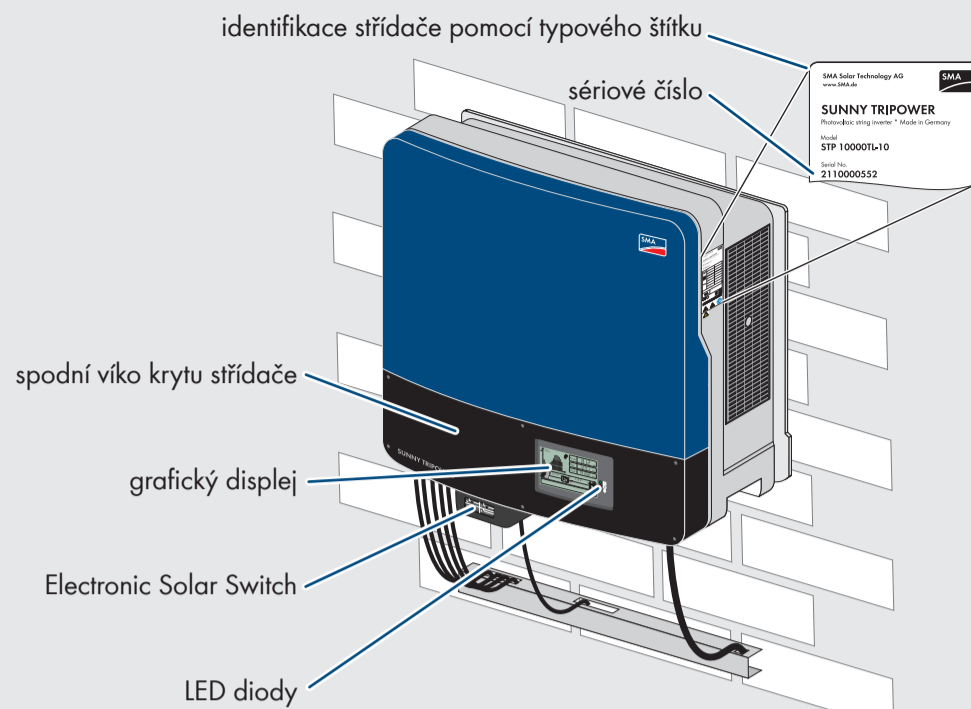


### POZOR!

#### Nebezpečí popálení při kontaktu s krytem střídače během provozu.

- Během provozu se dotýkejte pouze spodního víka a displeje.

## PŘEHLED PRODUKTU



## GRAFICKÝ DISPLEJ

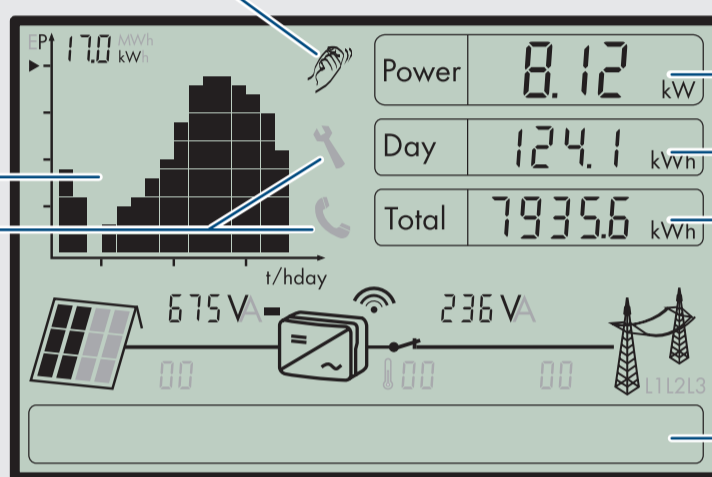
Displej aktualizuje hodnoty vašeho FV systému každých 5 sekund.

Poklepání na víko krytu střídače:

- zapnutí podsvícení
- přepnutí z hodnot elektrické energie za posledních 16 hodin napájení na denní hodnoty elektrické energie za posledních 16 dnů
- posouvání v textovém řádku

Grafické znázornění elektrické energie/výkonu střídače

porucha: kontaktujte instalačního technika



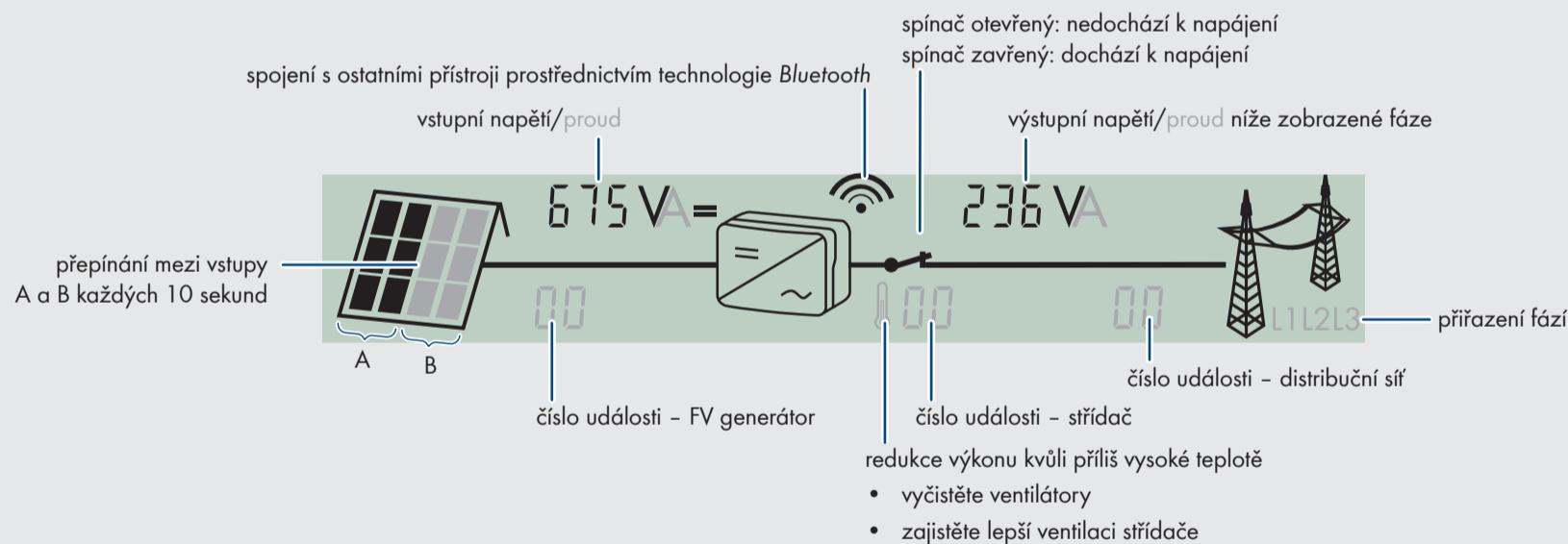
aktuální výkon

denní elektrická energie

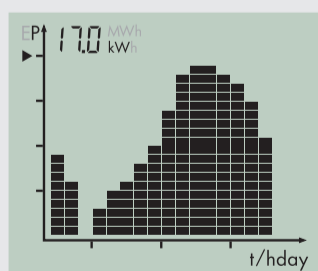
celková elektrická energie od instalace střídače

textový řádek pro indikaci událostí

## PŘEHLED FV SYSTÉMU



## GRAF

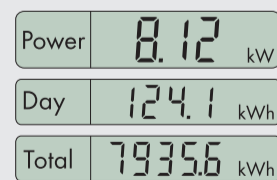


Elektrická energie, resp. výkon střídače se zobrazuje jako graf na displeji. Standardně se zobrazuje denní průběh. Aktuální hodina je pravý blikající sloupeček grafu. Pokud střídač po delší dobu do distribuční nedodává žádný proud (např. když je tma nebo když jsou FV panely zasněžené), vloží se do znázorněného průběhu mezera. Sloupeček aktuální hodiny se automaticky aktualizuje každých 5 sekund.

Po 4 sekundách sloupeček na 1 sekundu zmizí a následně zobrazí aktuální hodnotu.

## ZOBRAZENÍ VÝKONU

V polích Power (výkon), Day (den) a Total (celkem) se zobrazuje výkon a elektrická energie střídače. Zobrazení se aktualizuje každých 5 sekund.



#### Power

Aktuální výkon, který střídač dodává do distribuční sítě.

#### Day

Elektrická energie dodaná v daný den. Jedná se o součet elektrické energie od rána, kdy střídač zahájil provoz, až do aktuálního okamžiku.

#### Total

Celková elektrická energie, kterou střídač dodal během své dosavadní celkové provozní doby.

## PŘESNOST MĚŘENÍ

Hodnoty na displeji se mohou lišit od skutečných hodnot a nesmějí se používat jako základ pro vyúčtování. Měřené veličiny zaznamenané střídačem jsou potřebné pro řízení provozu a regulaci dodávaného elektrického proudu. Střídač není vybaven kalibrovaným elektroměrem.

## LED DIODY

- Svítí zelená LED dioda: Provoz.
- Bliká zelená LED dioda: Čekání na dostatečnou intenzitu slunečního svitu.
- Svítí červená LED dioda: Porucha: kontaktuje instalačního technika.
- Svítí modrá LED dioda: Střídač je zapojen do sítě využívající technologii Bluetooth a může komunikovat s ostatními přístroji se stejným NetID.
- Bliká modrá LED dioda: Střídač byl identifikován nastavením parametru „Najít přístroj“ prostřednictvím aplikace Sunny Explorer.